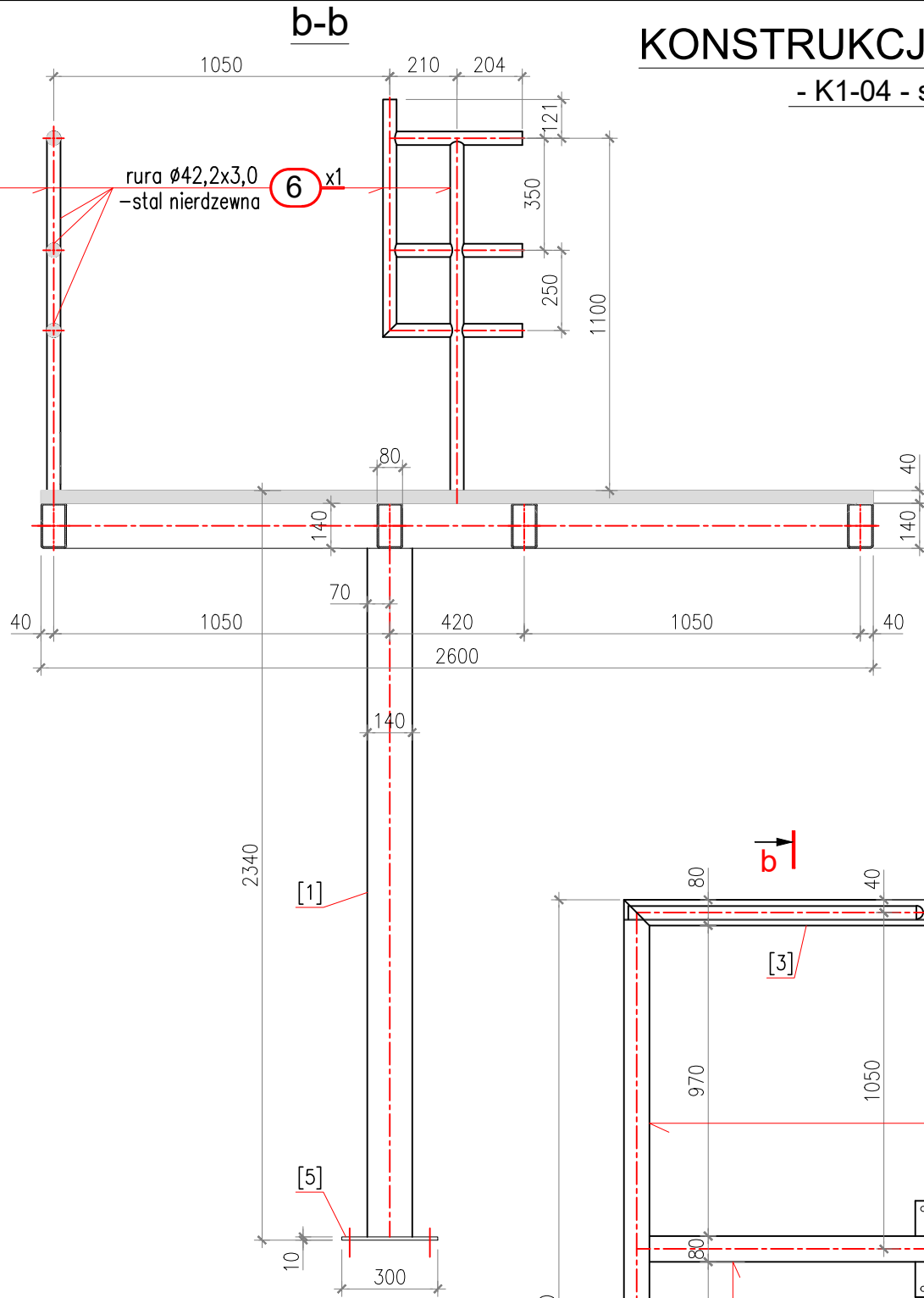
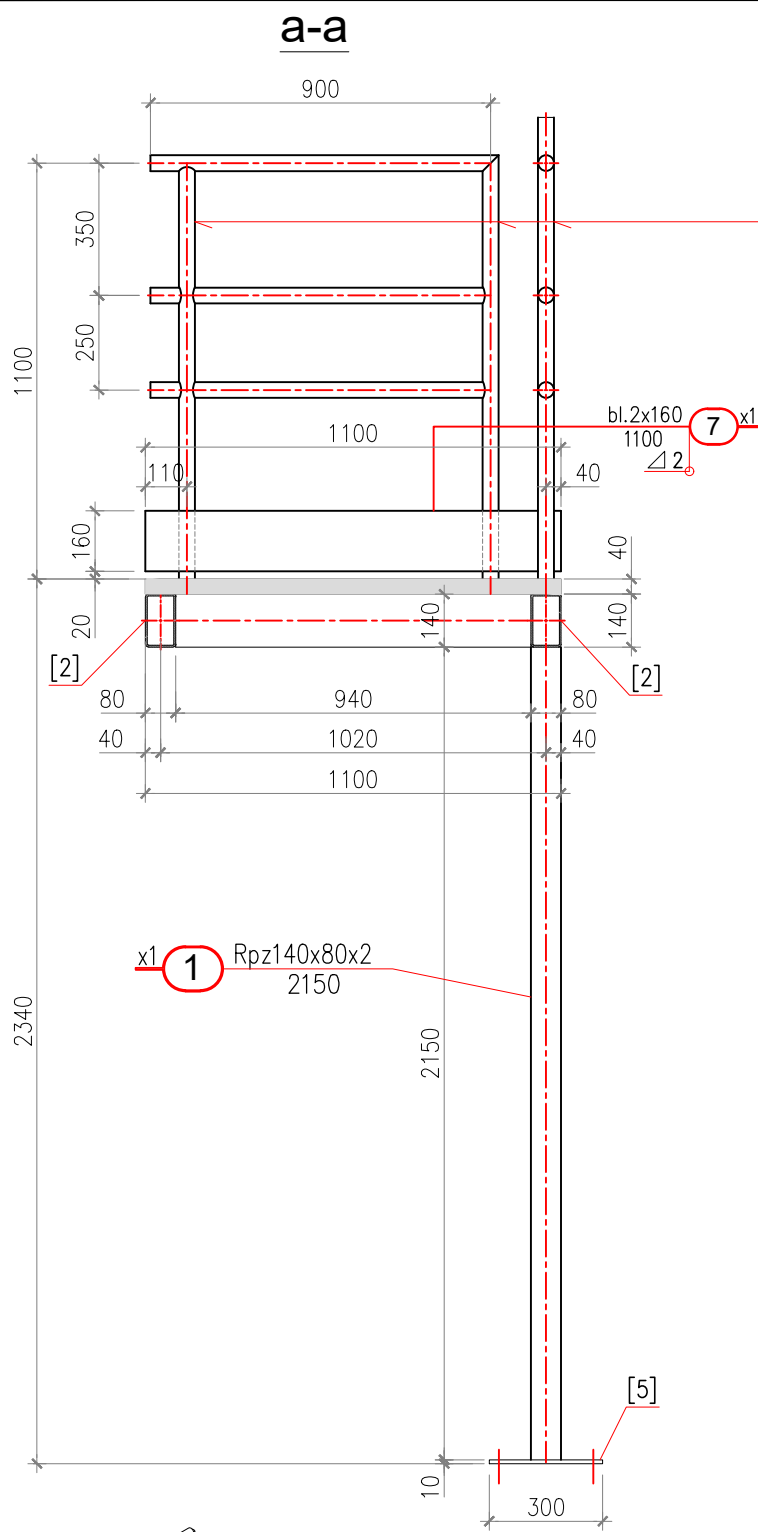


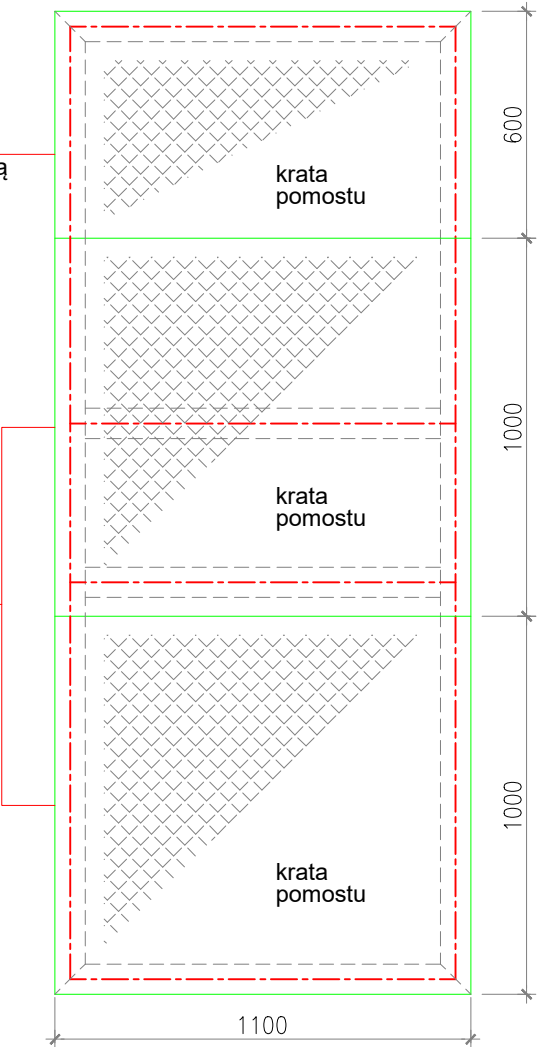
KONSTRUKCJA podestu

- K1-04 - szt.1



krata wysoka ażurowa
z powierzchnią przeciwpoślizgową
wys. 38,0mm, wym. oczka 40x40
- 600x1100 - szt. 1

krata wysoka ażurowa
z powierzchnią przeciwpoślizgową
wys. 38,0mm, wym. oczka 40x40
- 1000x1100 - szt. 2



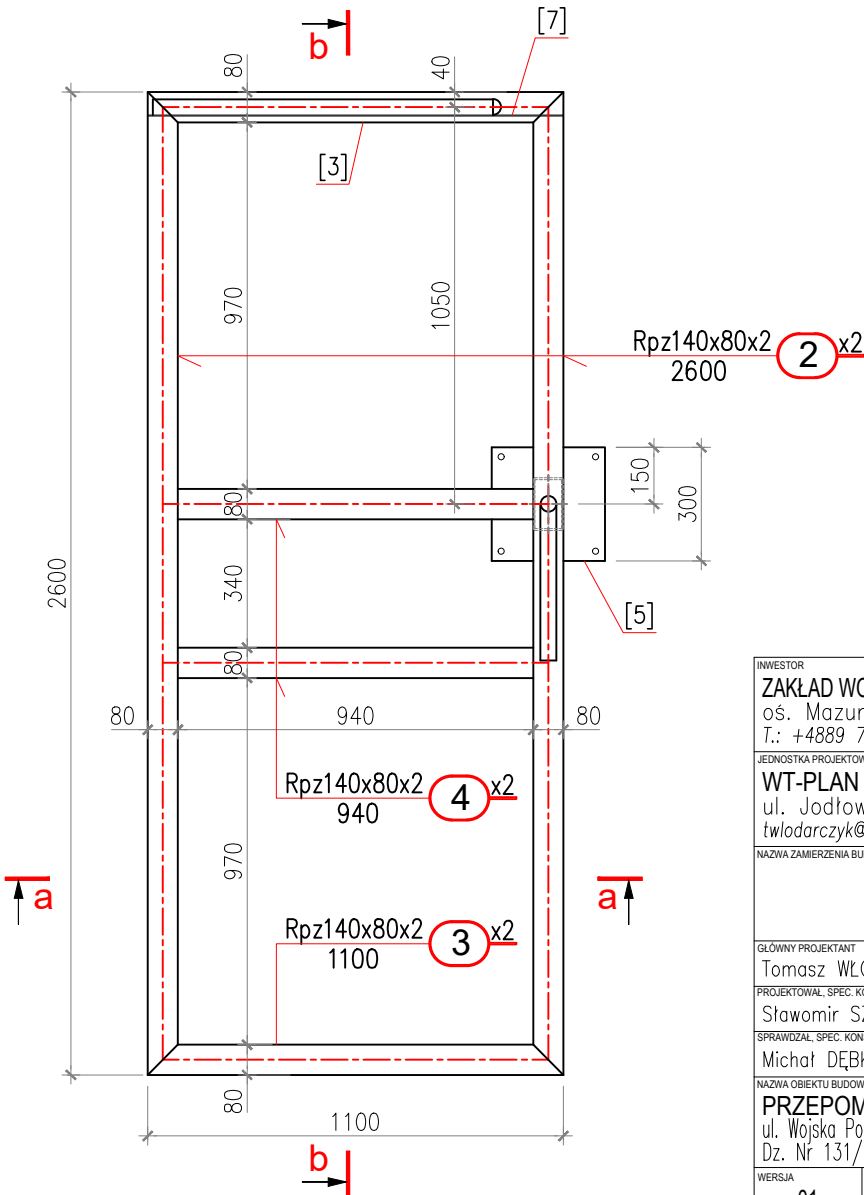
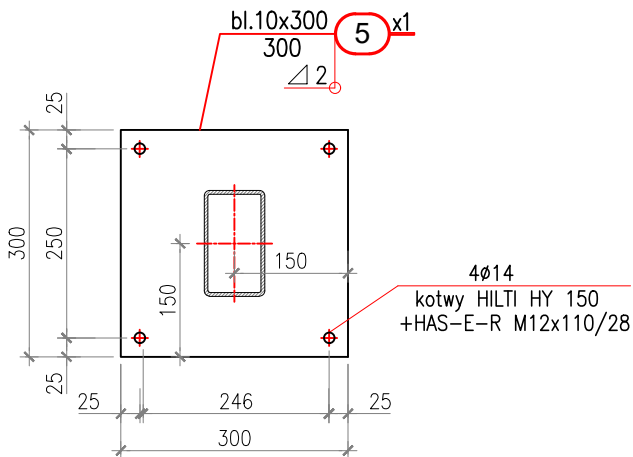
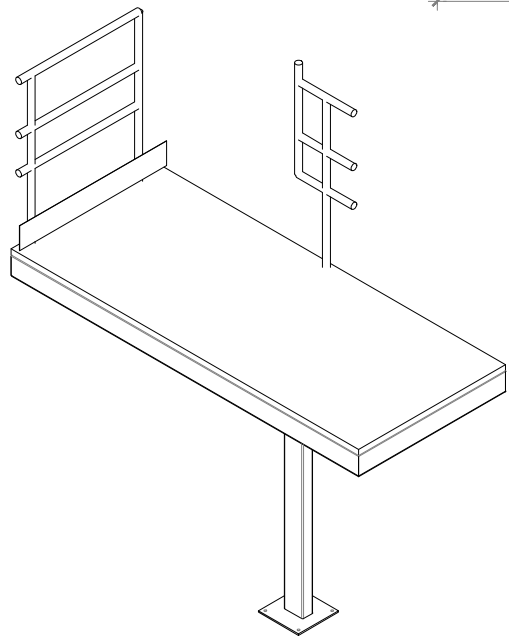
UWAGI:

Wszystkie kraty pomostowe należy mocować do konstrukcji za pomocą systemowych łączników min. 4 łączniki na kratkę.

STAL nierdzewna 1.4301

UWAGI:

- JEŻELI NIE OZNACZONO INACZEJ, SPOINY PACHWINOWE WYKONAĆ JAKO CIĄGŁE $a=0.7g$ - GDZIE g GRUBOŚĆ CIĘSZSZEGO Z ŁĄCZONYCH ELEMENTÓW.
- WSZYSTKIE ROBOTY WYKONYWAĆ ZGODNIE Z ZASADAMI SZTUKI BUDOWLANEJ, POD NADZOREM UPRAWNIONEJ OSOBY.
- ZABEZPIECZENIE KONSTRUKCJI PRZEZ CYNKOWANIE.
- WYKAZ STALI W102_WS_Mrągowo_cz.podziemna.



INWESTOR
ZAKŁAD WODOCIAGÓW I KANALIZACJI Sp. z o.o. w MRĄGOWIE
oś. Mazurskie 1A; 11-700 Mrągowo
T.: +4889 742 6111; F.: +4889 741 8621 www.zwik.mragowo.pl

JEDNOSTKA PROJEKTOWA
WT-PLAN Tomasz Włodarczyk
ul. Jodłowa 2; 05-555 Tarczyn
twłodarczyk@wtplan.pl; +48 609 445 266

NAZWA ZAMIERZENIA BUDOWLANEGO
"Przebudowa przepompowni ścieków P3 wraz z wymianą urządzeń technologicznych"

GŁÓWNY PROJEKTANT Tomasz WŁODARCZYK	UPRAWNIENIA: MAZ/0218/POOS/07	DATA: 30 III 2022	PODPIS:
PROJEKTOWAŁ, SPEC. KONSTRUKCYJNA Sławomir SZARLEJA	UPRAWNIENIA: Wa-224/02	DATA: 30 III 2022	PODPIS:
SPRAWDZIŁ SPEC. KONSTRUKCYJNA Michał DĘBKOWSKI	UPRAWNIENIA: MAZ/0274/PWOK/12	DATA: 30 III 2022	PODPIS:
NAZWA OBIEKTU BUDOWLANEGO PRZEPOMPOWNIA ŚCIEKÓW P3 ul. Wojska Polskiego 27a; 11-700 Mrągowo Dz. Nr 131/6	TYTUŁ RYSUNKU PRZEPOMPOWNIA P3 Konstrukcja podestu K1-04	NR UMOWY 19/2021	SKALA A-3
WERSJA 01	FAZA PT	BRANŻA K	SKALA 1:20
DATA Marzec 2022	DATA Marzec 2022	DATA Marzec 2022	DATA Marzec 2022

zwik

WT-PLAN

W102/K-15